

**BERNINA 700**  
Stickmaschine

# 4 Meter fließende Seide

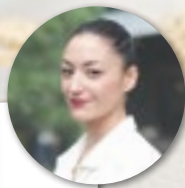
1 grosser Stickbereich

## 1 B 700 für schönste Stickereien

1 Punktgenaue Platzierung für  
absolut präzise Motivpositionierung

1 Jumbo-Spule, die einfach  
von vorne bedient wird

15 makellos gestickte japanische Motive



*Kazu*  
**KAZU HUGGLER**  
SCHWEIZERISCH-JAPANISCHE  
DESIGNERIN FÜR BERNINA



DIE NEUE B 700 STICKMASCHINE:  
LEGENDÄRE STICKQUALITÄT DANK  
DEM BERNINA GREIFER

made to create

**BERNINA**

## Was Sie an der B 700 lieben werden

### Extragrosser Stickbereich

Die besonders grosse Stickfläche bietet beim Sticken sehr viel Flexibilität und Komfort. Dank der 25 cm Platz rechts neben der Nadel können im Maxi-Hoop (optionaler Stickrahmen) Motive bis zu einer Grösse von 400 × 210 mm ausgestickt werden. Und sollten die Ansprüche wachsen, dann lässt sich die B 700 mit weiterem Stickzubehör oder Software beliebig erweitern.

### Totale Stickkontrolle

Die B 700 Stickmaschine bietet absolute Kontrolle für **mühe-lose, schnelle und makellose Stickergebnisse**. Persönliche Einstellungen können gespeichert und wieder abgerufen werden. Die B 700 bietet neue komfortable Funktionen, wie die **Faden-Entfernung**, bei der eine schnelle Bewegung des Stickrahmens das Fadenende nach dem Abschneiden nach oben und aus dem Stoff heraus zieht – für saubere Stickergebnisse.

### Unsichtbares Vernähen und clevere Vernähstich-Erkennung

Mit der neuen Funktion zum **unsichtbaren Vernähen** können dank perfekter und unsichtbarer Vernähstiche brillante Stickergebnisse erzielt werden. Die **clevere Vernähstich-Erkennung** erweitert ein Muster um Vernähstiche, falls diese nicht im Muster integriert sind. Alternativ kann diese Funktion ausgeschaltet werden, um die ursprünglichen Vernähstich-Einstellungen des Musters beizubehalten. Ein weiterer Vorteil der B 700 ist, dass das **Schneiden von Verbindungsstichen bei jeder Länge** eingestellt werden kann. Manuelles Schneiden von Verbindungsfäden gehört damit der Vergangenheit an. Makelloser Sticken war noch nie so einfach.

Ohne programmiertem Schneiden von Verbindungsstichen



Mit programmiertem Schneiden von Verbindungsstichen



### Unterfaden-hoch-Funktion

Die neue **Unterfaden-hoch-Funktion** lässt sich ganz einfach mit der Direktwahltaste vorne an der Nähmaschine aufrufen. Sie senkt und hebt die Nadel und bringt den Unterfaden beim Nähstart an die Stoffoberfläche, wodurch die Unterseite des Stickereiprojekts wunderschön und sauber bleibt.

### Punktgenaue Platzierung

Mit der **punktgenauen Platzierung**, einer grossartigen neuen Funktion für die einfache Positionierung und Ausrichtung, lassen sich Motive akkurat platzieren. Wählen Sie einfach zwei Punkte auf dem Bildschirm und stimmen Sie diese mit den Markierungen auf dem eingespannten Stoff ab. Das Motiv wird ausgerichtet, gedreht, in der Grösse verändert und ganz nach Ihrem Wunsch platziert. Sie haben den im Stickrahmen eingespannten Stoff jederzeit ganz im Blickfeld und es sind keine weiteren Tools oder Hilfsmittel notwendig.



Die B 700 Stickmaschine ist mit einem **Stickmodul** mit extragrosser Stickfläche (400 × 210 mm) ausgestattet



## Adaptive BERNINA Fadenspannung

Diese Innovation von BERNINA sorgt für die **optimale Fadenspannung** während des Stickens und verhilft Ihnen zu perfekter Stichqualität auf beiden Seiten des Stoffes. Nachdem Sie die Fadenspannung manuell auf Ihren Faden und Stoff abgestimmt haben, überprüft die Adaptive BERNINA Fadenspannungskontrolle permanent die Fadenspannung und passt sie, wenn nötig, automatisch an, ohne dass Sie es merken. Das Resultat sind beste Stickergebnisse. Dafür ist nicht einmal ein Knopfdruck nötig.

## Hilfe, Tipps und Tricks

Der **Stick-Berater** und das **integrierte Tutorial** bieten direkt auf dem Bildschirm Hilfestellung und Antworten auf Ihre Fragen, wann immer Sie Hilfe brauchen.



### Automatische Stickrahmenerkennung

Automatische Erkennung des Rahmens und des Ausstickbereichs

### Halbautomatisches Einfädeln

Die Nadel wird für ein einfaches Einfädeln automatisch positioniert

### Geschwindigkeitsregler

Stickgeschwindigkeit von bis zu 1000 Stichen pro Minute

254 mm Platz re

Mit der **von vorne bedienbaren Spule** für einen einfachen Zugang muss der Stickrahmen für das Einfädeln nicht entfernt werden



Der **Mehrfach-Garnrollenhalter** bietet Platz für bis zu 15 Spulen und ermöglicht den schnellen Wechsel zu einem Faden in einer anderen Farbe



## BERNINA Qualität

Seit Jahrzehnten widmet sich BERNINA mit grosser Leidenschaft der Entwicklung von Näh- und Stickmaschinen. In jedem unserer Produkte steckt Schweizer Präzision. Hochwertige Materialien garantieren eine lange Lebensdauer und hohe Leistungsfähigkeit.

## Der BERNINA Greifer

Das Herzstück der BERNINA 7er Serie verfügt über einen neuartigen, zentral platzierten Antrieb, der den BERNINA Greifer besonders leise und gleichmässig laufen lässt. Der neue, patentierte BERNINA Greifer stickt mit hochpräzisen Stichen mit einer Geschwindigkeit von bis zu 1000 Stichen pro Minute. Die Unterfadenspule des BERNINA Greifers fasst bis zu 70 % mehr Faden als Standardspulen. Dadurch kann mit einer vollen Spule noch länger ohne Unterbruch gestickt werden.

Der BERNINA Greifer wird aus besonders hochwertigen Materialien gefertigt. Aufwendige Polituren an jedem Teil, das den Faden berührt, stellen den reibungslosen Fadenlauf sicher und garantieren eine optimale und gleichbleibende Fadenspannung.

BERNINA – made to create.

**Hochauflösender 7-Zoll-Touchscreen** mit brillianen Farben und einer modernen Benutzeroberfläche



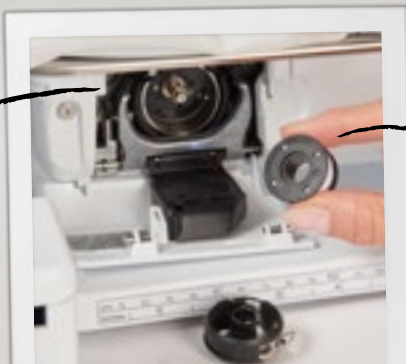
30 helle LEDs

rechts neben der Nadel

**Multifunktionsknöpfe**  
Einfache Bearbeitung und Einstellungen



Die **Jumbo-Spule** fasst bis zu 70 % mehr Faden als Standardspulen und ermöglicht ein Sticken mit weniger Unterbrechungen



## Wunderschön und einfach sticken

Die BERNINA 700 Stickmaschine bietet noch mehr Funktionen und Möglichkeiten für Stickerei-Liebhaber. Mit der Motivbearbeitung können Stickmuster ganz leicht positioniert, gespiegelt, gedreht, kombiniert und in der Grösse angepasst werden. Sie können geschwungene Buchstabeneffekte kreieren, die Stickdichte variieren, Alphabete mit Stickmotiven kombinieren oder wunderschöne Bordüren erstellen. Komplexe Kombinationen lassen sich sogar nach Farben sortieren und alternative Farboptionen können vor dem Aussticken begutachtet werden. Das fertige Muster lässt sich direkt auf der Maschine oder auf einen USB-Stick speichern. Über den USB-Anschluss können ausserdem weitere Muster auf die Maschine geladen werden. Die Check-Funktion hilft dabei, das Muster vor dem Stickgen exakt zu platzieren. Ein Stickmodul mit besonders grossem Stickbereich, drei Stickrahmen sowie ein Mehrfach-Garnrollenhalter sind standardmässig im Lieferumfang enthalten.



### **Kazu Huggler**, schweizerisch-japanische Designerin

Kazu Huggler gehört zu einer neuen Generation internationaler Couture-Modedesigner. Sie führt in Zürich ihr Atelier und Modelabel «KAZU». Als Tochter einer japanischen Mutter und eines Schweizer Vaters vereint sie in ihren Kreationen die japanische Ästhetik und Schlichtheit mit Schweizer Qualität. Die Stickerei ihrer Brautmodenkollektion ist auf einer B 700 entstanden.

«Auf der BERNINA 700 Stickmaschine kann man Stickmotive besonders grossflächig sticken, und sie bietet insgesamt grossen Komfort.»



E#9+,-2#S108\$F10+)"<0#058#9\$%X[=L=I\$&'S()\*\*+,-\*/"0#

	! '()
&88;4/4,3'	
K9#"7#9.h.#,	%X[=L=I\$K9#"7#9
E-O"-2#S()**+4#.#/:."08"4+#")\$S()**/#\$B9<E"01)#T	W"
a304#F9#"-9,\$9#*"/).\$0#?#058#9\$=-8#2	QRUS,,
F-9?"4#9\$M<1"/.9#9#0	&\$\<22
aX16=3/2"/)	^'\$aXl.
I05-/2\$K-909<22#0/-2)#9\$-05E-.*/"0#	Q
N-2?-1)<.-)/#9\$=-8#2#"07382#9	✓
I1)<.-)/#9\$F-8#0-?./"0#"8#9	✓
E-01#22#9\$F-8#0-?./"0#"8#9	^
I8-B)";#%\$X[=L=I\$F-8#0.B-00104	✓
(-9)i(i)<BB6M-)#	✓
K#./:"08"4+#")9#42#9	✓
j?#97-8#0G?#9:-*/104	✓
@0)#97-8#0G?#9:-*/104	✓
@(%610.*7/21..\$7G9\$H610?#08104	✓
L,B<9)ixIOB<9)\$;<0\$E1.)#90\$;-\$@(%	✓
E12)"710+)"<0.6!9#/#+0DB7#	✓
I9-4\$ks!9<B	✓
I17.B12#0\$;3/9#08\$8#.\$()**+#0.	✓
j0.*#9#0\$/#2B	✓
(#)1B\$H9<49-,,	✓
X* <\$E<81.	✓

*+0360<6K7>42F<'	! '()
()**+71..SQo	✓
(B12#0	R
j;-2#9\$()**+9-/#0\$,")\$(*-/2<0#\$\$QR\$V\$W\$R\$,,T	✓
E")2#9#9\$()**+9-/#0\$,")\$(*-/2<0#\$\$W^'\$V\$W\$,,T	✓
P2#"0#9\$()**+9-/#0\$,")\$(*-/2<0#\$\$Q\$V\$R\$,,T	✓
%X[=L=I\$()**+<7):-9#9)9a"0+\$58<:02<-8\$10)#9\$::>?#90"0->*<,T	✓
E#97-*/6K-909<22#0/-2)#9\$,")\$H2-)5\$7G9\$WR\$K-90#	✓
0-1?*/1)5/-1?#	✓
\1?#/D9?<0	✓



jB)"<0-2I\$ EON,I=55B \$ 400 x 210 mm Stickfläche

*+,-.43	! '()
()**+<812\$K9D..#SaT	✓
E-O"-2#S()**+723*/#	U"\$SQW \$
E1.)#9?#-9?#")104\$G?#9\$M<1"/.9#0I\$B<."#)"<0#"9#0A\$.B#"4#20A\$89#/#0A\$	✓
.-+2#"9#0A\$+<?/"0#"9#0	✓
\$"M' H10+)4#0-1#\$H2-)5"#9104	✓
\$"M' @0."*)/?-9#.#Z#903/#0	✓
\$"M' c2#;#9\$Z#903/.)"/6X9+#00104	✓
M1)<9"-2\$()**+#0	✓
\$"M' ()**+6%#9-)9	✓
()**+,1.)#9\$0)#49#9)	^Q'
()**+2B/-?)#)\$0)#49#9)	Wm
()**+,1.)#97<9,-)	>XnH
E#4-6N<<B6F10+)"<0-2")3)\$S()**+723*/#ISU"\$SOSWR\$,,T	✓
E-O"6N<<B6F10+)"<0-2")3)\$S()**+723*/#ISU"\$SO\$QW\$,,T	✓
`1,?<6N<<B6F10+)"<0-2")3)\$S2",)"#9)#\$()**+723*/#ISU"\$SO\$QW\$,,T	✓
I1)<.-)/#)\$()**+9-/#0#9+#00104	✓
F9#"-9,6)"**+#0	✓
(B**/#9\$7G9\$#"4#0#)\$()**+,1.)#9	✓
J<98\$IM	✓
I05-/2\$F-9?:#*/.#2\$9#815"#9#0	✓
\$"M' @0)#97-8#06/<*/6F10+)"<0	✓
\$"M' Z#9?"08104..)**#\$/0#"8#0\$B9<49-,"#9?-9\$S-22#Sa304#0T	✓
\$"M' F-8#06X0)7#90104	✓
()**+72-17+<0)9<22#	✓
N#7)#0	✓
%<98G9#0.)**+#0	✓
a#)5)#\$()**+B<."#)"<0\$.B#"*/#90	✓
I05-/2\$()**+6P<?/"0-)"<0#0	#082<.
%X[=L=I\$H10*/J<9+\$M<<2\$+<B-)"?#2	✓
%X[=L=I\$H10#."40)<9+.\$(<7):-9#k\$M<<2\$+<B-)"?#2	✓

?#90"0->\*<,i&.#9#".



**BERNINA**

**SCHLÄPFER**  
Nähmaschinen  
made to create **BERNINA**

**Schläpfer Nähmaschinen**  
Jakob-Rosius-Strasse 24 | 2502 Biel/Bienne  
032 345 12 45 | www.berniniel.ch

="")/\$-22#\$E<8#22#S108\$17#/#D9)##2#\$.08\$0\$-22#0\$308#90\$;#97G47-9>\$f08#9104#0\$  
?#5G42"/\$11.-))104\$108\$11.7G/9104\$72#?#0\$;<9?#/-2#0>\$J#")#9#9\$107<9,-)"<0#0\$  
#9/-2)0\$()#?#"/\$9#,\$%X[=L=I\$N3082#9>\$

pSQWos%X[=L=I\$10)#90->0-2\$K